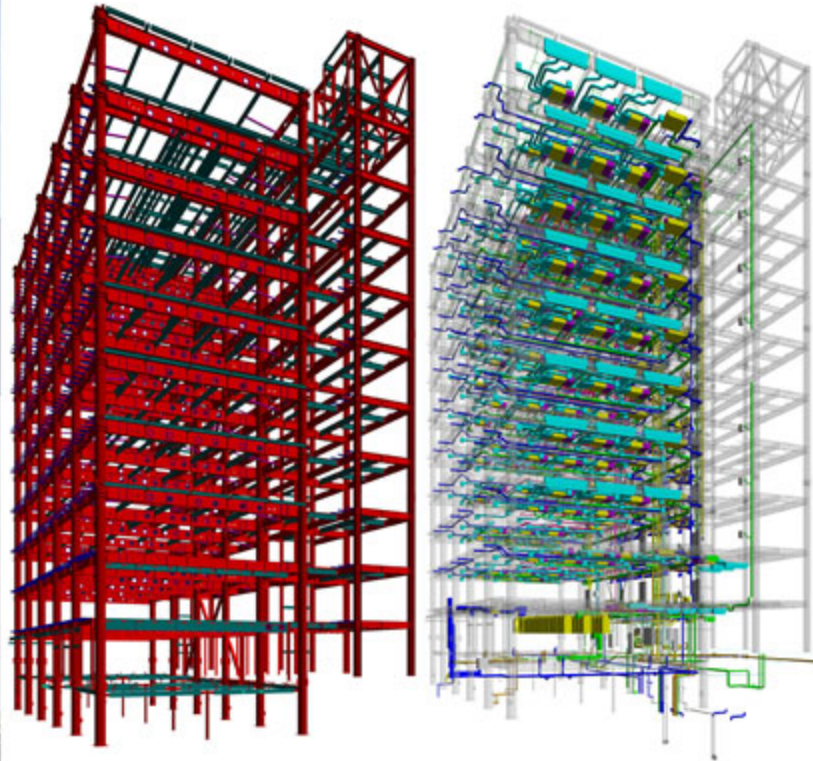




### Expertengruppe 2: Anwender und Facility Management





### Expertengruppe 2: Anwender und Facility Management



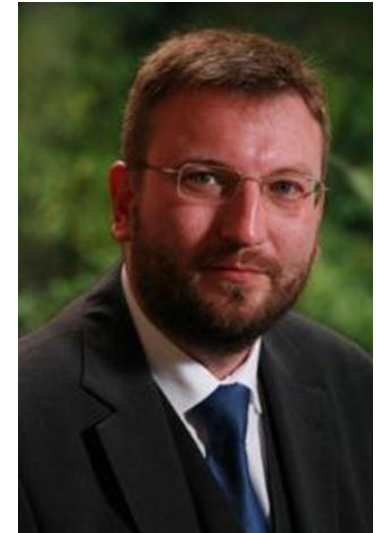
Prof. Dr.  
Dominic  
Becking



Norbert B.  
Löffler



Michael  
Kühn



Gereon  
Schalk



### Expertengruppe 2: Anwender und Facility Management

#### **These 1:**

**Die im Bau- und Bewirtschaftungsprozess aufgenommenen Daten sind wertvoll und nutzbar. Sie sollten für alle Beteiligten stets verfügbar sein.**





### Expertengruppe 2: Anwender und Facility Management

#### **These 2:**

**Öffentliche Vergabeprozesse sollten BIM als Standard definieren.**





### Expertengruppe 2: Anwender und Facility Management

#### **These 3:**

**Projektentwickler, die nicht gleichzeitig Bestandhalter sind, erkennen vielfach den Mehrwert von BIM noch nicht.**



Quelle: <http://knowstartup.com/>



### Expertengruppe 2: Anwender und Facility Management

#### **These 4:**

**Ein Zusatznutzen von BIM aus Sicht des FM könnte sein:**

**Eine Art „Bedienungsanleitung“ für den späteren wirtschaftlichen und rechtskonformen Betrieb des Gebäudes.**





### Expertengruppe 2: Anwender und Facility Management

#### **These 5:**

#### **Wunsch an die Wissenschaft:**

**Intelligente Systeme und Tools für die Stammdatenaufnahme in BIM erforderlich, um Mehrwerte zu generieren und schnell erkennbar zu machen.**



Quelle: <http://www.surfaceandedge.com/>



Expertengruppe 2: Anwender und Facility Management

**Vielen Dank für die Diskussion und die Anregungen!**

**Offen gebliebene Fragen?**





### Expertengruppe 2: Anwender und Facility Management Bitte sprechen Sie uns an!



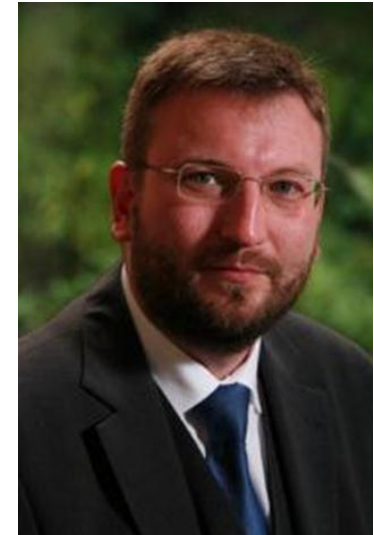
Prof. Dr.  
Dominic  
Becking



Norbert B.  
Löffler



Michael  
Kühn



Gereon  
Schalk